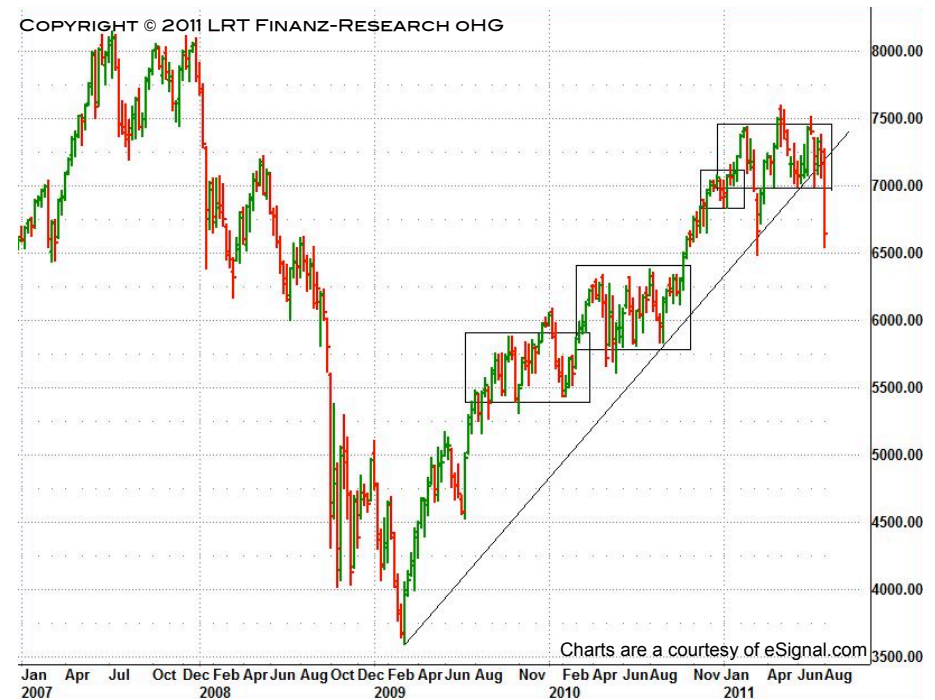
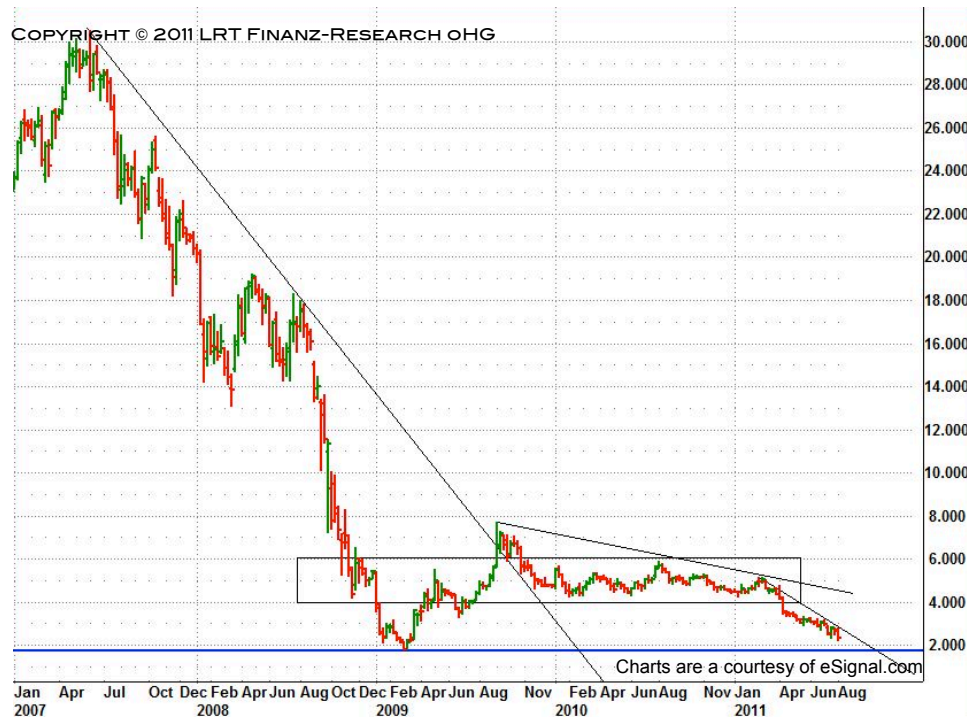


Tageschart Commerzbank AG (WKN: 803200) vs. DAX® Index

Beim Vergleich von Aktie und Markt (anhand des DAX® Index) fällt auf, dass die Aktie der Commerzbank AG sich fast im gesamten Jahr 2011 konträr zum Markt verhalten hat. Der Wert konsolidierte von Herbst 2010 bis ins Frühjahr 2011, in demselben Zeitraum hatte der DAX® Index eine sehr starke Marktphase und konnte deutlich steigen. Von dort an bewegte sich die Commerzbank-Aktie seitwärts mit einer negativen Tendenz, während der Markt - zumindest zeitweise - positive Phasen hatte. Im Juli und auch die letzten Tage liefen beide ähnlich negativ. Die Commerzbank-Aktie hat in diesem Jahr ca. 50% an Wert verloren und der DAX® Index befindet sich nun wieder knapp unter dem Niveau auf dem er das Jahr begann. Insgesamt war die Commerzbank-Aktie extrem schwach und sogar in den letzten Tagen bildete sie erneut ein tieferes Tief. Die Aktie befindet sich seit Frühjahr 2011 in einem etablierten Abwärtstrend.

Die Aktie war signifikant schwächer als der Markt.



Wochenchart Commerzbank AG vs. DAX® Index

Auf dem Wochenchart sieht man, dass es nach der globalen Finanzkrise nie zu einer nachhaltigen Gegenbewegung der Aktie kam. Sie stürzte ab und lief dann einen Großteil der Zeit in der eingezeichneten Konsolidierungszone seitwärts. Zuletzt schwächte sie sich weiter ab und befindet sich in der Nähe ihres all-time Tiefs (blaue Linie) vom Frühjahr 2009. Dieses Level stellt eine Unterstützung dar, sollte diese jedoch nachhaltig unterschritten werden, wäre dies weiter negativ. Der Markt hingegen konnte sich schnell und dynamisch von der Finanzkrise erholen, wenngleich der Aufwärtstrend diese Woche (zumindest vorübergehend) gebrochen wurde.

Die Aktie ist auch mittelfristig viel schwächer als der Vergleichsmarkt.



Monatschart Commerzbank AG vs. DAX® Index

Schön erkennbar auf dem Monatschart ist das Ausmaß der negativen Entwicklung der Commerzbank-Aktie. Sie notiert nun deutlich unter dem Tief, welches 2002/2003 gebildet wurde - beim Markt hingegen spricht die Entwicklung eine andere Sprache, der Markt notiert in etwa wieder auf Vorkrisen-Niveau. Auch auf Monatschart ist die Commerzbank-Aktie deutlich schwächer als der Markt.

Fazit & Ausblick

Die Commerzbank-Aktie ist einer der schwächsten Werte aus dem DAX® Index und charttechnisch gibt es wenig positives zu erwähnen. Ein Boden ist bereits einige Male von diversen „Experten“ ausgerufen worden und die Aktie notiert immer wieder tiefer. Die Möglichkeit eines Abprallen an der Unterstützung ist durchaus real, sollte diese Unterstützung jedoch nicht halten, gibt es weiter Luft nach unten. Zweifelsohne hat der Wert Potential nach oben, nachdem der Wert aber in Phasen der Marktstärke nicht profitieren konnte, ist es fraglich woher diese Stärke in einem schwachen Markt (wie aktuell) herkommen soll. Zusätzlich schätzen wir das Risiko in beide Richtungen als erhöht ein, da Bewegungen bei diesem Preisniveau prozentual sehr teuer werden können.