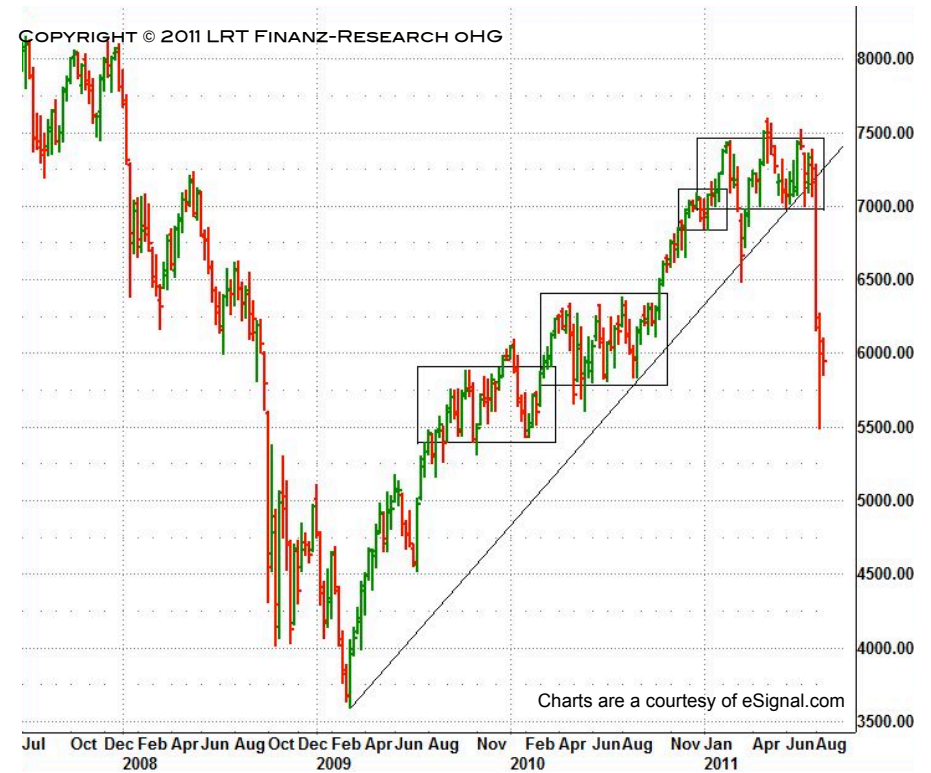
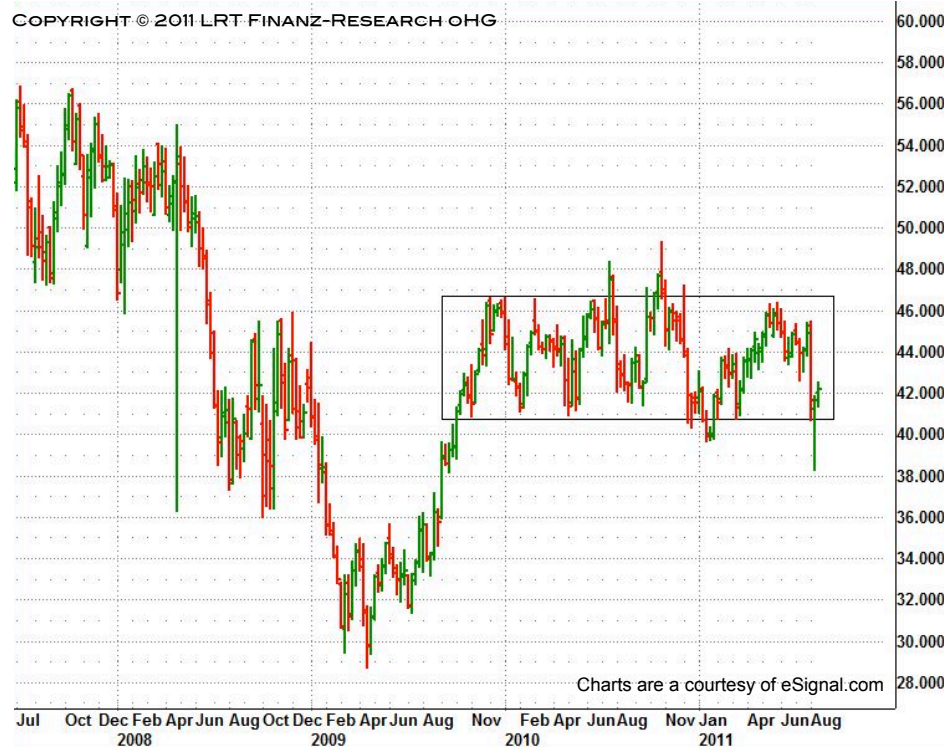


Tageschart Beiersdorf AG (WKN: 520000) vs. DAX® Index

Beim Vergleich von Aktie und Markt (anhand des DAX® Index) fällt auf, dass die Beiersdorf-Aktie sich insgesamt nur in einem schmalen Band von ca. EUR 40 - 46 bewegt hat. Die Aktie neigt zur Seitwärtsbewegung und bewegt sich quasi nur von einer Konsolidierungszone zur Nächsten - abgesehen von wenigen kurzen Ausbrüchen nach oben und unten. Die gesamte positive Bewegung des DAX® Index von September 2010 bis Februar 2011 ging spurlos an dem Wert vorbei, zeitweise fiel die Aktie in diesem Zeitraum sogar.

Positiv ist jedoch an der Beiersdorf-Aktie, dass sie nur wenig vom letzten Absturz betroffen war - sie zeigte sich stabil und resistent. Sie war jedoch in guten Marktphasen deutlich schwächer als der Markt.



Wochenchart Beiersdorf AG vs. DAX® Index

Auf dem Wochenchart sieht man deutlich die große Konsolidierungszone die die Beiersdorf-Aktie gebildet hat und insbesondere im Vergleich zum Markt sieht man, dass die Beiersdorf-Aktie nur einen Teil der Verluste der Finanzkrise wieder wettmachen können, während der DAX® Index zuletzt das Vorkrisenniveau erreicht hatte.

Wenngleich dem Wert Dynamik fehlt und er auch auf Wochenchart schwächer als der Markt ist, ist er stabil.



Monatschart Beiersdorf AG vs. DAX® Index

Der Monatschart bestätigt den Gesamteindruck von der Aktie. Es war seit der Finanzkrise wenig Bewegung in der Aktie und sie konnte nicht von einem positiven Marktumfeld profitieren.

Fazit & Ausblick

Die Beiersdorf-Aktie war auf allen betrachteten Einheiten schwächer als der DAX® Index. Vor dem Hintergrund der aktuellen Marktsituation zeigt die Aktie Stabilität und somit ist sie eine der wenigen Werte, die sich größtenteils der Marktbewegung entziehen konnte. Einziger Wermutstropfen - sie entzog sich auch der positiven Marktbewegung! Die Beiersdorf-Aktie präsentiert sich als defensiver stabiler Wert mit wenig Schwankungen.