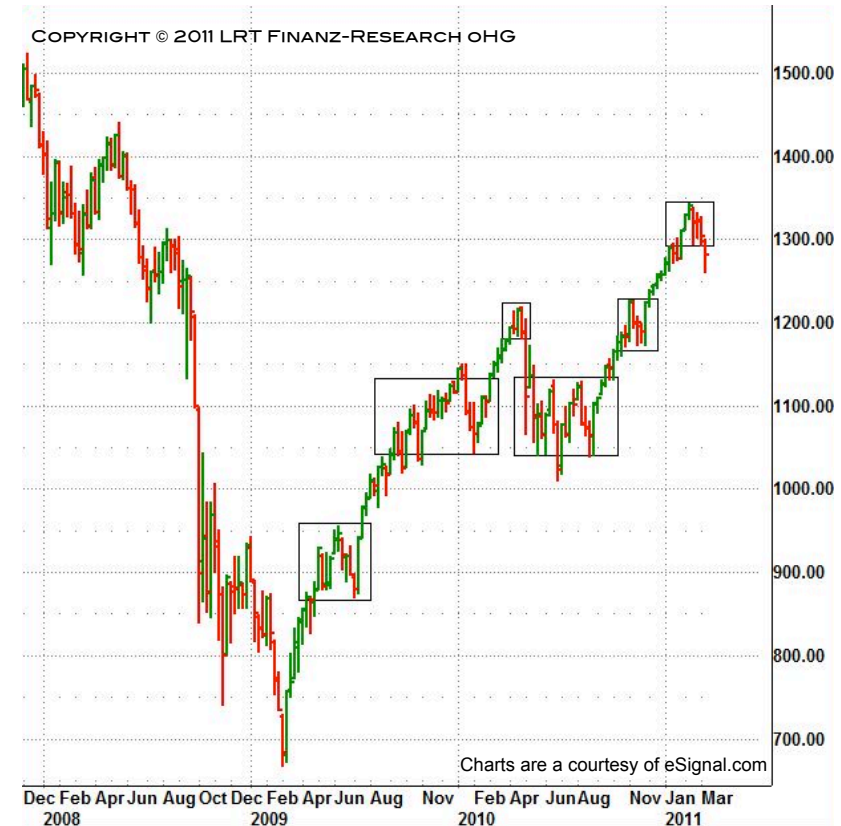


Tageschart Baidu, Inc. (NasdaqGS: BIDU) vs. S&P 500 Index

Auf dem Tageschart sieht man, dass sich der Wert von Baidu binnen eines Jahres verdreifachen konnte und sich weiter in einem intakten Aufwärtstrend befindet. Es gab zwar einige Konsolidierungszonen und auch ein paar Lücken auf dem Weg nach oben, diesen ist aber keine grosse Bedeutung beizumessen.

Nur am Ende der Bewegung konnte die Aktie vom starken Markt nicht profitieren und war zuletzt auch schwächer als der S&P 500. Während der Markt ab September 2010 an Dynamik gewann, konsolidierte die Aktie seitwärts. Nur durch einen größeren Sprung konnte die Aktie weiter steigen. Der Markt ist ab September 2010 schneller gelaufen, bildete neue Hochs und hatte einen steileren Aufwärtstrend als die Aktie von Baidu.



Wochenchart Baidu, Inc. vs. S&P 500 Index

Wie im Wochenchart oben ersichtlich, befindet sich die Aktie von Baidu seit Anfang 2009 in einem starken und bisher ungebrochenen Aufwärtstrend. Ebenfalls wird beim Vergleich von Aktie und Markt deutlich, dass die Aktie kaum vom Absturz 2008/2009 betroffen war und sie weist wenige Einbrüche auf. Auf dem Chart sieht man, dass es seit 2008 zwar zu Konsolidierungszonen gekommen ist, diese aber waren nur kurzfristige Pausen im Aufwärtstrend. Der Trend ist seit 2010 steil, die Aktie ist mittelfristig als stark einzustufen.



Monatschart Baidu, Inc. vs. S&P 500 Index

Der Monatschart komplettiert den Gesamteindruck der Aktie, der Wert hat sich seit 2009 sehr stark entwickelt. Im Vergleich zum Markt war der Wert in diesem Zeitraum ebenfalls stärker. Die Aktie war nicht sehr stark vom Absturz betroffen und konnte diese Abwärtsbewegung binnen kurzer Zeit wieder wett machen und danach wieder sukzessive Hochs bilden.

Fazit & Ausblick

Anknüpfend an das oben gesagte liegt die einzige Gefahr bei diesem Wert in dessen Stärke. Das heißt, nachdem der Wert sich in kurzer Zeit vervielfacht und dies ohne wirkliche Korrektur getan hat, besteht selbstverständlich die Gefahr einer Korrektur - insbesondere bei einer Korrektur an den Weltmärkten. Bis dahin kann der Wert jedoch durchaus noch weiter steigen, die Aktie befindet sich in einem ungebrochenen Aufwärtstrend. In den vergangenen Wochen und Monaten hatte sich die Bewegung ein wenig abgeschwächt, die Geschwindigkeit mit der die Aktie zuletzt stieg verringerte sich und der Wert lief unruhiger. Im Vergleich zu den Peers ist die Aktie sehr gut gelaufen, für Aktionäre ist die Betrachtung des chinesischen Marktes unerlässlich.